

# HTBVIEWER

## INBETRIEBNAHME

Vorbereitungen und Systemvoraussetzungen .....	1
Systemvoraussetzungen .....	1
Betriebssystem .....	1
Vorbereitungen .....	1
Installation und Inbetriebnahme .....	1
Installation .....	1
Assistenten starten .....	1
Registrierung und Aktivierung .....	2
Operatoren anlegen .....	4
HTBServer Dienst in Betrieb nehmen .....	4
Die Module binden .....	5
Fertigstellen des Assistenten .....	6
Inbetriebnahme .....	6
Die Module für die Verwendung zur Verfügung stellen .....	6
Testen der Funktionalität .....	7

### Vorbereitungen und Systemvoraussetzungen

#### Systemvoraussetzungen

##### Betriebssystem

Das HTBViewer Paket kann auf einem Windows Betriebssystem auf einer realen oder virtuellen Maschine eingerichtet werden, welches das Installieren eines Windows Dienstes ermöglicht.

Es ist dafür kein Server oder Serverbetriebssystem notwendig. So eignet sich auch z.B. eine virtuelle Windows XP Workstation dafür.

**WICHTIG:** Der HTBServer muss auf diesem System die Ports 80 und 443 exklusiv belegen können. (Dies bedeutet, dass Sie keinen anderen Webserver auf demselben System betreiben können).

##### Vorbereitungen

Sie benötigen entweder eine feste öffentliche IP Adresse bzw. eine statische Domäne, oder eine dynamische Domäne um ihren HTBServer im Internet erreichbar zu machen. Der HTBServer ist eine Art Webserver und muss somit im Internet erreichbar sein.

*Eine grafische Übersicht erhalten Sie in dem Dokument [Implementierung.pdf](#)*

### Installation und Inbetriebnahme

#### Installation

##### Assistenten starten

Starten Sie das Programm *HTBWizard.exe*. Folgen Sie dem Assistenten um zur Karteikarte Aktivierung zu gelangen.

**Hinweis:** Das Programm *HTBWizard.exe* überprüft ob die Ports 80 und 443 exklusiv vom HTBServer belegt werden können. Dies kann eine Meldung ihrer Software Firewall (z.B. Windows Firewall) hervorrufen. Bitte bestätigen Sie diese Meldung.

## Registrierung und Aktivierung

Falls Sie vom Hersteller oder einem autorisierten Reseller bereits eine Seriennummer erhalten haben, tragen Sie diese bitte ein und aktivieren Sie das Produkt.

**Inbetriebnahme HTBViewer Desktop Sharing System**

Einleitung.. **Aktivierung..** Operatoren definieren.. HTBServer einrichten.. Module initialisieren..

Bitte füllen Sie die notwendigen Daten aus um eine **neue** Seriennummer zu erzeugen.

**Registrierung >**

Aktivieren Sie das Produkt mit der erzeugten oder vorher erhaltenen Seriennummer.

Lizenzserver: activation.htbasement.com  
Hinweis: Diese Lizenz wird gelegentlich über Internet erneuert.

A4780HPCOM

**Aktivieren >**

Anleitung   Abbrechen   < Zurück   Weiter >

Ansonsten rufen Sie bitte die Registrierung auf um eine neue Seriennummer zu generieren. Bitte nehmen Sie sich kurz Zeit und füllen Sie das Formular aus.

**Registrierung**

HTBViewer Small Business registrieren auf...

Firma\*       Email\*

Name\*       Webseite\*

Strasse

Land\*

Plz\*

Ort\*

TelNr.\*       IP Adr.\*

FaxNr.

Geben Sie bitte nun Ihre offizielle IP Adresse oder dynamische Domäne ein, mit der ihr HTBServer im Internet erreichbar wird.  
Hinweis: Ihre Lizenz wird unter anderem an diese Adresse gebunden!

**absenden >**

Die eingegebenen Daten werden verwendet um ihre Lizenz zu erstellen. Wir ersuchen Sie die Daten gewissenhaft auszufüllen und behalten uns vor bei unrichtigen oder unvollständigen Angaben ihre Lizenz zu deaktivieren.

**WICHTIG:**

Die Eingabe des Feldes IP Adresse ist von besonderer Bedeutung. Geben Sie hier die feste öffentliche IP Adresse bzw. eine statische Domäne, oder eine dynamische Domäne ein, mit der Ihr HTBServer im Internet erreichbar sein wird. An diese Eingabe wird nicht nur Ihre Lizenz gebunden, sondern es werden auch die Client Module ihres Desktop Sharing Systems mit dieser Adresse belegt.

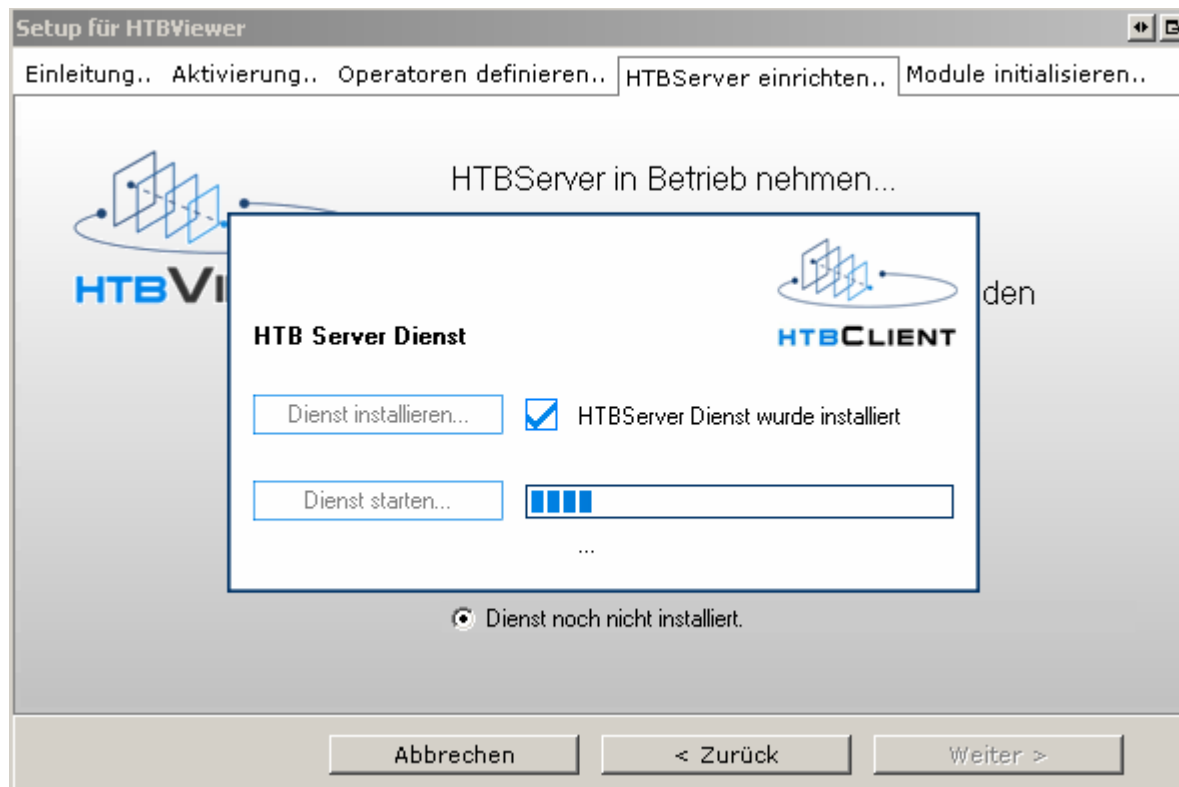


Durch betätigen der Schaltfläche [Aktivieren] wird Ihre Lizenz aktiviert und an ihr System gebunden.

## Operatoren anlegen

Sie können nun in der Karteikarte „Operatoren definieren“, die Benutzer Ihres HTB Systems anlegen.

## HTBServer Dienst in Betrieb nehmen



Hier wird der HTBServer auf Ihrem System als Windows Dienst eingerichtet und gestartet.

### Wichtig:

Bitte geben Sie den Prozess HTBServer.exe bzw. die Ports 80 und 443 TCP eingehend auf ihrer Software Firewall (z.B. Windows Firewall) frei, falls Sie diese aktiviert haben.

### Hinweis:

Sollte das Starten des Dienstes fehlschlagen, finden Sie eine genaue Analyse im Ereignisprotokoll im Log Verzeichnis ihres HTBSystem Ordners.

Bevor Sie nach einer entsprechenden Modifikation einen weiteren Startversuch unternehmen, beenden Sie bitte die zuvor gestartete Instanz des HTBServers über den Taskmanager.

Die Module binden

Setup für HTBViewer

Einleitung.. Aktivierung.. Operatoren definieren.. HTBServer einrichten.. **Module initialisieren..**

Module an HTBServer binden...

**HTBVIEWER**

offizielle IP / Domäne

Port für HTB Hauptkanal

Port für HTB Speedkanal

**HTBCONSOLE**

offizielle IP / Domäne

Interne IP HTB Server

Die letzte Karteikarte dient dazu die Clientmodule ihres HTBSystems (HTBConsole.exe das Operatormodul bzw. HTBViewer.exe das Partnermodul) an Ihren HTBServer zu binden.

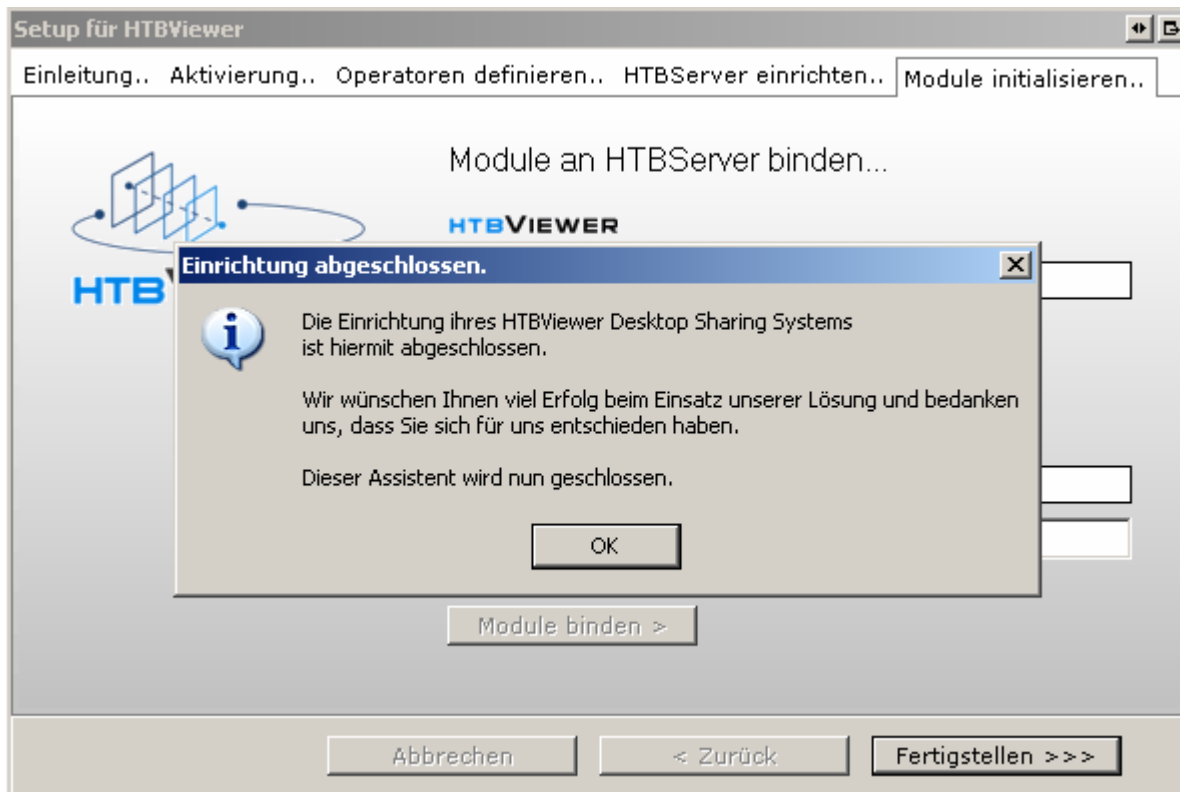
**Hinweis:**

Das Feld „Interne IP HTB Server“ kann modifiziert werden.

Sie können hier optional die interne Adresse im LAN ihres HTBServers eintragen um eine direkte Kommunikation der HTBConsole ohne den „Umweg“ ins Internet sicherzustellen.

Die HTBConsole kann in späterer Folge unkompliziert zwischen LAN und Internet Betrieb umgeschaltet werden.

## Fertigstellen des Assistenten



Durch betätigen der Schaltfläche [Module binden] werden ihre Client Module fix an Ihren HTBServer gebunden und der Assistent kann nun geschlossen werden.

## Inbetriebnahme

## Die Module für die Verwendung zur Verfügung stellen

**Wichtig:**


Für das Folgende verwenden Sie bitte ausschließlich die Dateien aus Ihrem aktuellen HTB Verzeichnis, von wo aus der Assistent gestartet wurde.

Stellen Sie die Datei HTBConsole.exe in ihrem Intranet oder auf einer öffentlichen Dateifreigabe zur Verfügung und erstellen Sie einen Link auf die Datei HTBViewer.exe, um einen öffentlichen Download auf Ihre Webseite zu ermöglichen.

Beispiel:

**Onlinesupport:**

Sie können nach Rücksprache mit unserem Support, gerne unsere Onlinesupportsoftware benutzen. Es ist keine Installation und es sind keine Administratorenrechte erforderlich. [Starten Sie hier...](#) und klicken Sie in Windows auf ausführen.



Onlinesupport powered by HTBViewer von HTBAsement

**Hinweis:**

Sie können die Datei HTBViewer.exe natürlich auch auf jedem anderen elektronischen Weg (Mail, USB Stick,...) global einem Partner für eine Desktop Sharing Sitzung zukommen lassen.

### Testen der Funktionalität

Starten Sie das Programm HTBConsole.exe, wählen Sie einen Operator und klicken Sie auf die Schaltfläche [einrichten].

Der grüne Globus bzw. der laufende Fortschrittsbalken zeigen eine stabile Verbindung zum HTBServer an. Außerdem weißt das blaue Farbverlaufssymbol auf den zugeschalteten aktiven HTBSpeed Kanal hin.

