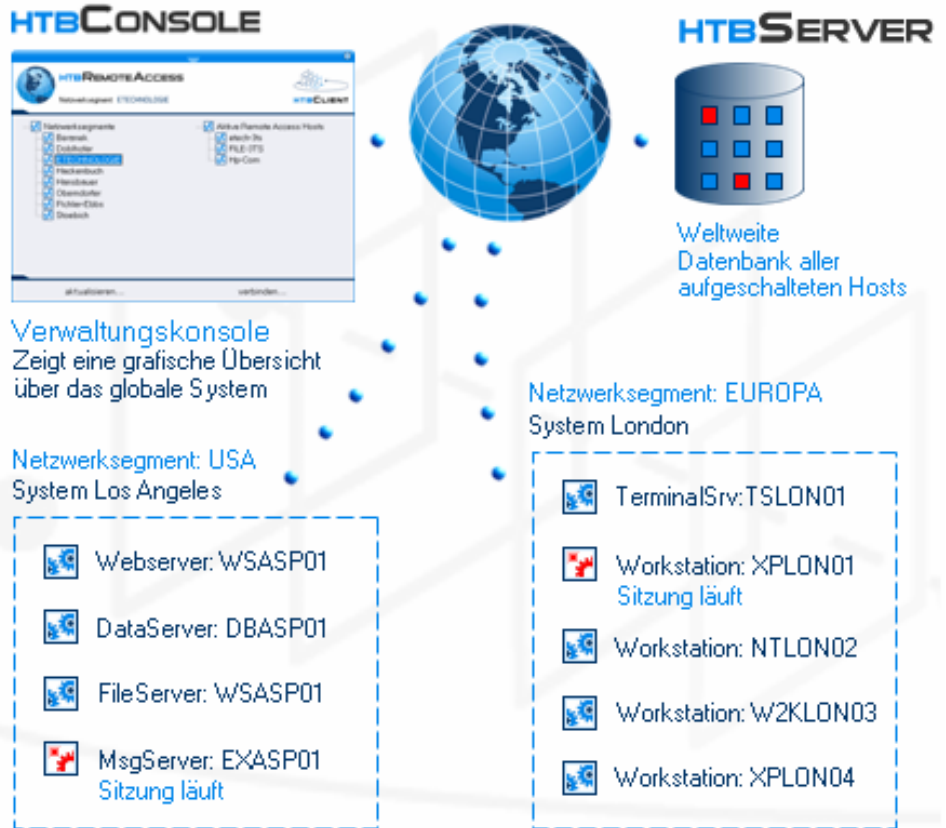


HTBRemoteAccess ermöglicht es, ein globales, hochsicheres, in sich abgeschlossenes System im Internet zu erstellen. Jeder Host (Windows basierend), Server oder Workstation, kann mit wenigen Mausklicks an dieses System angebunden werden.

Somit entsteht ein weltweites, dynamisches Netzwerk, ohne die Notwendigkeit, teure VPN Tunnel implementieren oder Firewallkonfigurationen vornehmen zu müssen. Dieses Netzwerk pflegt und aktualisiert sich selbstständig und bietet Administratoren oder Telearbeitern einen standortunabhängigen, unkomplizierten, aber dennoch hochsicheren Zugriff auf die Mitgliedsrechner.

Fernsteuerung, Dateiaustausch, Verwaltungsarbeiten oder Konfigurationen sind nur einige Beispiele für mögliche Anwendungsgebiete.



Neue Hosts in einer Minute adhoc einbinden

Verbindungsdaten zum HTB Servers

IP Adresse bzw. Domäne: 213.274.246.228
 Port: HTB Speed: 443
 Port: HTB Kommunikation: 80
 Testverbindung herstellen...

HTB Remote Access Dienst installieren

Dienst installieren
 Dienst wurde installiert
 Dienst wird gestartet
 Remote Access Monitor
 Dienst wurde beendet

HTB Remote Access Dienst konfigurieren

Netzwerksegment - Domäne: ETECHNOLOGIE
 Name des Hosts: htp-com
 Windows Sicherheit: Authentifizierung durch Windows Login
 HTB Login Passwort: [redacted]
 Passwort wiederholen: [redacted]
 Ausgabe: Dateitransfer: C:\HTBRemAcc

Einrichtung abschließen

Einrichtung abschließen
 Automatisches Laden
 Konfiguration gespeichert
 Dienst mit neuer Konfi
 Einrichtung abgeschlossen
 Einrichtungsmodul wird

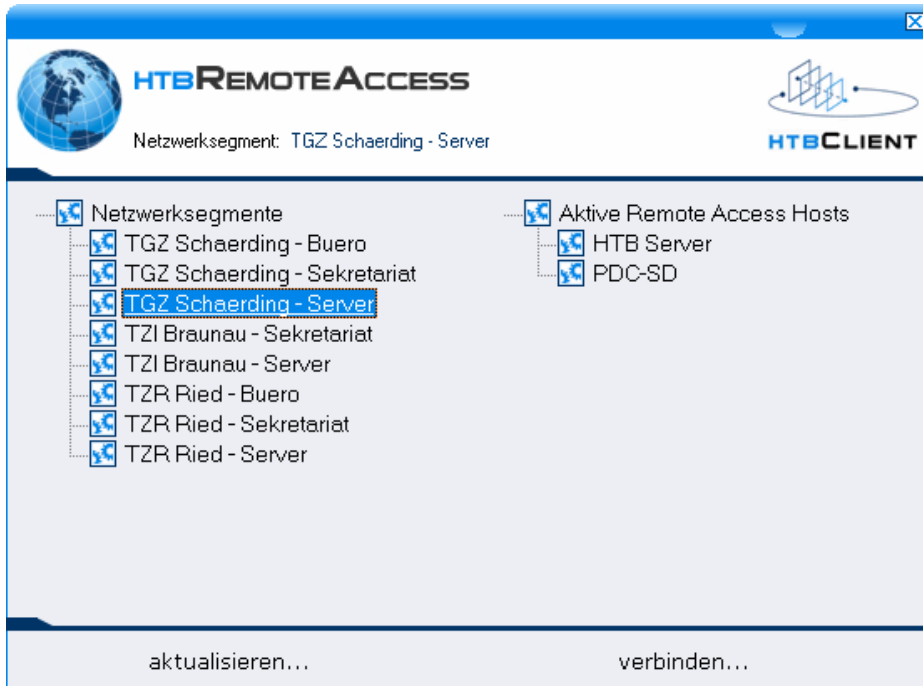
Mit dem integrierten Einrichtungsmodul ist es kinderleicht, neue Mitgliedsrechner in das System hinzuzufügen. Dabei ist es unerheblich, ob Sie sich tatsächlich am Rechner befinden oder mit einer HTBViewer Sitzung zu diesem verbunden sind.

Bei HTBRemoteAccess ist der neue Host ohne Windows Neustart sofort verfügbar.

Geschützt wird der Host durch die standard Authentifizierung des Betriebssystems und optional durch hochsicheres, 256Bit AES verschlüsseltes Handshaking am HTBServer.

Das Einrichtungsmodul kann auch dazu verwendet werden, Konfigurationspakete zu erstellen. Durch die integrierte Scriptsprache lassen sich alle Angaben individuell bei der Einrichtung oder durch ein zuvor erstelltes Konfigurationspaket festlegen. Dies ermöglicht einen komfortablen Massenrollout, bei dem eine optimale Strukturierung gewährleistet ist.

Standortunabhängiger, unkomplizierter, hochsicherer Zugriff auf die Mitgliedsrechner.



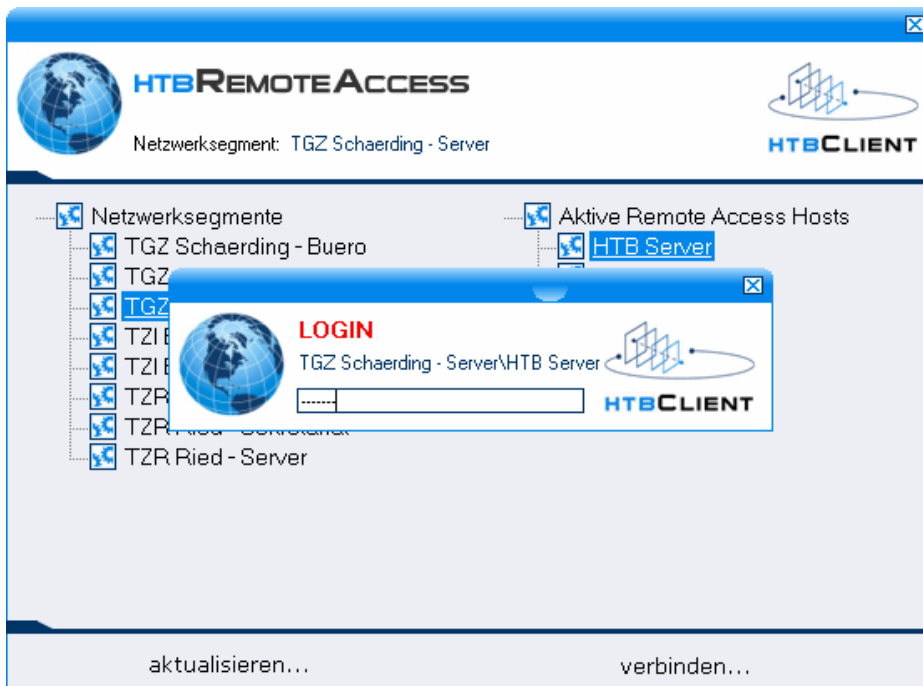
Mit dem Verwaltungsmodul der HTBConsole haben Sie jederzeit, von jedem Rechner, der über einen Internetanschluß verfügt, einen gesicherten Zugriff auf Ihr HTBRemoteAccess System.

Der HTBServer verwaltet alle Hosts und stellt eine grafische, globale Übersicht bereit.

Durch Wählen des gewünschten Netzwerksegments werden alle zur Verfügung stehenden Hosts aufgelistet.

Das Merken von IPAdressen, Domains oder anderer Host-Identifikationen entfällt.

Die Struktur des HTBRemoteAccess Netzwerks wird durch den HTBServer automatisch gepflegt.



Jeder Host kann bei der Einrichtung so konfiguriert werden, das er außer der Standard Windowsauthentifizierung zusätzlich ein HTBLogin anfordert. Dies bedeutet, dass sich ein Operator nur dann zu einem HTBRemoteAccess Host verbinden kann, wenn er sich erfolgreich durch HTB Handshaking am Server verifiziert.

Dieses Handshaking wird hochverschlüsselt (256 Bit AES) direkt am HTBServer durchgeführt. Dadurch werden Angriffe auf die Verwaltungskonsolle ausgeschlossen.

Nach erfolgreichem Handshake verbindet sich der HTBRemoteAccess Host in wenigen Augenblicken zu seinem Operator.

Mit dem entfernten Host arbeiten als säße man direkt davor.

Nachdem sich der Host auf die Sitzung des Operators aufgeschaltet hat, bietet die HTBConsole alle Funktionalitäten einer klassischen Fernsteuerungslösung.

Sie arbeiten mit dem entfernten System, als würden Sie sich direkt vor dessen Monitor befinden. Neben einer sehr komfortablen Dateiübertragung, sowohl zum Host als auch vom Host zu Ihnen, stellen Benutzerwechsel, Neustarts und sogar zeitweiliger Verlust der Internetverbindung des Hosts (wenn z.B. die Konfiguration des Internetgateways des Hosts verändert wurde) keine Beeinträchtigung dar.

Die Funktionen im Überblick
Sicherheit und Netzwerk

Konfigurationsloser Betrieb hinter Firewalls, Routern und Proxyserver	✓
Auf Operatorseite keine Softwareinstallation erforderlich.	✓
Vollständig sichere Verbindungen, Verschlüsselung 256 Bit/AES Rijndael	✓
Erweiterte Authentifizierung für hochsichere Proxyserver (Windows NTLM)	✓

Operationen und Management

Fernsteuerung von beliebigen Hosts (Windowsbasiert) im Internet	✓
Benutzerwechsel und Neustart (Fernsteuerung des Windows Anmeldedialogs)	✓
Wiederverbinden nach vollständigem (auch längerem) Verbindungsverlust	✓
Änderung der Konfiguration des Hosts im laufenden Betrieb	✓
Massenrollout durch Konfigurationspakete und Scriptsprache	✓
Sitzungsmonitor und Visualisierung	✓
Supportsitzung mit mehreren Betreuern zum selben Host herstellen (Konferenz)	✓

Sitzungsaufzeichnung

Sitzungsaufzeichnung der HTBRemoteAccess Sitzung	✓
Audiogestützte Sitzungsaufzeichnung	✓

Dateiübertragung

Komprimierte, verschlüsselte Dateiübertragung	✓
Komfortables Weiterarbeiten während Dateiübertragung	✓

Allgemeine Programmfeatures

Bildschirmskalierung	✓
Intelligente Schirmanpassung beim Sitzungsaufbau	✓
Optionale separate Freigabe des Nutzers des Hosts im angemeldeten Zustand	✓
Netzwerkinstabilitätskontrolle	✓
SQL-Datenbank gestütztes Sitzungsprotokoll	✓
Schutz der Operatoren durch Pincode	✓
Protokollierung der Aktionen am zentralen HTBServer	✓